

ifm electronic



La elección adecuada
para su aplicación.
Sensores de nivel de ifm.

Sensores de nivel
www.ifm.com/es



ifm electronic



Sistemas para supervisión de nivel. La solución óptima para cada necesidad.

Detección de nivel TON

Medición continua de nivel



Espectroscopia de impedancia

Alternativa a las horquillas vibratorias
Omisión de residuos adheridos y espuma



Capacitivo en contacto con el fluido

En contacto con el fluido
Protección contra desbordamiento
Supervisión de fugas



Capacitivo sin contacto

Para la detección a través de depósitos no metálicos



Capacitivo continuo

Para aplicaciones en tanques hidráulicos o con refrigerantes



Ondas radar guiadas

Para aplicaciones industriales y asépticas



Hidrostático

Para aplicaciones industriales y asépticas
En tanques y aguas en circulación



Óptico

Para grandes distancias sin contacto con el fluido

Accesorios

Adaptadores para sensores de nivel en aplicaciones industriales y asépticas



	Tipo de sensor	Rango de medición máx. [cm]	Salida analógica	Salida de conmutación	Homologaciones		
LMT	-	-	✓		EHEDG 3A FDA EC1935 WHG* ATEX	4 - 5	Espectroscopia de impedancia
LI	-	-	✓		WHG*	6 - 7	Capacitivo en contacto con el fluido
KG, KI, KQ	-	-	✓			8 - 9	Capacitivo sin contacto
LK, LT	73	✓	✓		WHG*	10-11	Capacitivo continuo
LR	200	✓	✓		EHEDG 3A FDA EC1935 WHG*	12-15	Ondas radar guiadas
PG, PI, PA, PS, PN	-	✓	✓		EHEDG 3A FDA EC1935 ATEX	16-19	Hidrostático
O1D	980	✓	✓			20-21	Óptico
						22-23	Accesorios

* WHG = Ley Alemana de Aguas / German Federal Water Act



**Para zonas asépticas
y fluidos viscosos**

DetECCIÓN INEQUÍVOCA:

Omisión de residuos adheridos, salpicaduras de agua o espuma.

MEJOR QUE LAS HORQUILLAS VIBRATORIAS:

Sin componentes mecánicos, compatibilidad 100% de montaje y funcionamiento.

DISPONIBILIDAD INMEDIATA:

Ajustes predeterminados para los fluidos más comunes.

PERSONALIZABLE A TRAVÉS DE IO-LINK:

Posibilidad de ajuste de parámetros y distinción de fluidos.

MÁS TRANSPARENCIA:

Lectura de los valores del proceso para optimizar la aplicación.

DISEÑO ASÉPTICO:

Carcasa de acero inoxidable con punta del sensor de PEEK y sistema de sellado sin mantenimiento.



SENSOR DE NIVEL TIPO LMT

Flexible montaje independientemente de la posición.

Resistente a choques y vibraciones en una robusta carcasa de acero inoxidable.

Homologaciones EHEDG, 3A y FDA para uso en aplicaciones asépticas.

Versiónes disponibles con protección contra desbordamiento según la WHG*.

Salidas de conmutación antivibrantes.



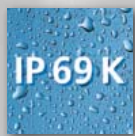
Conexión de proceso	Longitud de instalación [mm]	Nº de pedido	Nº de pedido	Nº de pedido
Homologaciones		Aséptica	WHG*	ATEX
Predeterminado para fluidos acuosos				
G 1/2	11	LMT100	LMT191	-
G 1/2	38	LMT102	LMT192	-
G 1/2	153	LMT104	LMT194	-
G 1/2	253	LMT105	LMT195	-
G 3/4	28	LMT202	LMT292	-
G 1	38	LMT302	LMT392	-
Predeterminado para aceites, grasas, polvo				
G 1/2	11	LMT110	-	-
G 1/2	11	-	-	LMT01A
G 1/2	153	-	-	LMT03A
G 1/2	253	-	-	LMT04A
Predeterminado para fluidos con azúcar				
G 1/2	11	LMT121	-	-

* WHG = Ley Alemana de Aguas / German Federal Water Act



Detección de nivel mediante espectroscopia de impedancia.

La fiable alternativa de rápida conmutación para las horquillas vibratorias.



Espectroscopia de impedancia

Capacitivo en contacto con el fluido

Capacitivo sin contacto

Capacitivo continuo



Supervisión de compuertas

Supervisión de depósito lleno

Supervisión de depósito vacío

Protección contra funcionamiento en seco

Ondas radar guiadas

Hidrostático

Óptico

Accesorios



Más información sobre accesorios y adaptadores en las páginas 22 - 23



Para aplicaciones industriales

Disponible rápidamente:
Sencillo ajuste de instalación.

Flexible:
Función NA / NC programable.

Claridad:
Indicación bien visible de los puntos de conmutación.

Utilización versátil:
Longitudes de montaje de 132 a 737 mm.

Certificación:
Homologación para protección contra desbordamiento o sonda para fugas según la WHG*.



Sensor de nivel tipo LI

Optimizado para aplicaciones en sistemas hidráulicos y con líquidos refrigerantes.

Montaje modular para mayor flexibilidad de aplicación.

Ajuste y configuración de la salida simplemente pulsando un botón.



Longitud de la varilla [mm]	Temperatura del agua [°C]	Temperatura del aceite [°C]	Nº de pedido
1 salida de conmutación, NA / NC programable			
132	0...35 (0...65) ¹⁾	0...65	LI5141
273	0...35 (0...65) ¹⁾	0...65	LI5142
481	0...35 (0...65) ¹⁾	0...65	LI5143
737	0...35 (0...65) ¹⁾	0...65	LI5144
1 salida de conmutación, NC			
Protección contra desbordamiento según la WHG*			
132	0...35	0...65	LI2141
273	0...35	0...65	LI2142
481	0...35	0...65	LI2143
Sonda para fugas según la WHG*			
132	0...35	0...65	LI2241
273	0...35	0...65	LI2242
481	0...35	0...65	LI2243

¹⁾En combinación con un tubo aislante térmico, ver accesorios de la página 23

* WHG = Ley Alemana de Aguas / German Federal Water Act



Detección capacitiva de nivel.

En contacto con el fluido –

Protección contra desbordamiento y fugas.



WHG



Espectroscopia de impedancia

Capacitivo en contacto con el fluido

Capacitivo sin contacto

Capacitivo continuo

Haga su pedido ahora en www.ifm.com

Ondas radar guiadas

Hidrostático

Óptico

Accesorios



Más información sobre accesorios y adaptadores en las páginas 22 - 23



Para aplicaciones industriales

Comodidad:

Diversas funciones como salida de conmutación binaria, temporización de la salida, función de atenuación y función NA / NC.

Comunicación:

Los valores del proceso, los ajustes de parámetros y la información de diagnóstico se pueden transmitir a través de IO-Link.

Sencillo ajuste:

Ajuste de parámetros antes del montaje a través de IO-Link o mediante los botones en el mismo sensor.

Copia de parámetros:

Sencillo ajuste de parámetros de muchos sensores utilizando la función de "Copia y Pega" en el software LINERECORDER SENSOR o a través del dispositivo Memory-Plug.

Indicación clara:

LED bien visibles para indicar el estado de conmutación.



Sensor de nivel tipo KG / KI

Detectores capacitivos de tipo cilíndrico M18 y M30.



Alcance [mm]	Conexión	Función Teach	Nº de pedido
DC PNP			
Carcasa M18 de plástico			
8 nb	Cable	•	KG5069 ¹⁾
8 nb	Conector M12	–	KG5057
		•	KG5071
12 nb	Conector M12	•	KG5066
Carcasa M30 de plástico			
15 nb	Conector M12	–	KI5052
20 nb	Conector M12	•	KI5083
Carcasa M30 de metal			
8 b	Conector M12	•	KI5085
15 nb	Conector M12	•	KI5087

¹⁾ Carcasa PP blanca
b: montaje enrasado nb: montaje no enrasado



Detección capacitiva de nivel.

Detección a través de paredes de depósitos no metálicos.



Espectroscopia de impedancia

Capacitivo en contacto con el fluido

Capacitivo sin contacto

Capacitivo continuo

Sensor de nivel tipo KQ

Detectores capacitivos en formato pequeño cuadrangular de plástico.

Sencillo montaje mediante adaptador y bridas de fijación.



Alcance [mm]	Conexión	Nº de pedido
DC PNP		
12 nb	Cable 2 m	KQ6002
	Cable 10 m	KQ6007
12 nb	Conector macho M8	KQ6004
12 nb	Conector macho M12	KQ6005
DC NPN		
12 nb	Cable 2 m	KQ6006
12 nb	Conector macho M12	KQ6016
DC PNP		
12 nb	Cable 2 m	KQ5100
12 nb	Conector macho M12	KQ5101
12 nb	Conector macho M8	KQ5102

Ondas radar guiadas

Hidrostático

Óptico

Accesorios



Para aplicaciones industriales

Profesional:

Para aplicaciones industriales.

Versátil:

Versiones con 2 o 4 salidas de conmutación o salida analógica de 4...20 mA / 0...10 V.

Seguro:

Tipo LK12 con homologación para protección contra desbordamiento según la WHG*.

Combinado:

Tipo LT para la supervisión de nivel y temperatura.



Sensor de nivel tipo LK

Indicación y manejo directamente en el equipo.

Opcional con salida analógica o hasta 4 salidas de conmutación.

Apto para temperaturas del aceite hasta 70 °C.

Versiones disponibles según la WHG*.



Longitud de la varilla [mm]	Descripción	Nº de pedido
2 salidas de conmutación		
264		LK1022
472		LK1023
728		LK1024
264	WHG*	LK1222
472	WHG*	LK1223
728	WHG*	LK1224
1 salida de conmutación y 1 salida analógica de 4...20 mA, 0...10 V		
264		LK3122
472		LK3123
728		LK3124
2 salidas de conmutación		
264	Detección automática de fluidos	LK7022
472		LK7023
728		LK7024
4 salidas de conmutación		
264		LK8122
472		LK8123
728		LK8124

* WHG = Ley Alemana de Aguas / German Federal Water Act

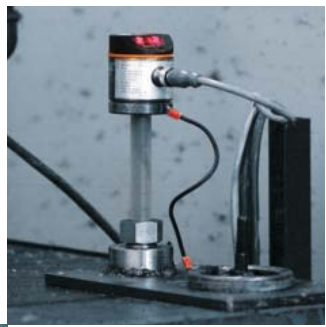


Medición capacitiva continua de nivel

Para aplicaciones en tanques hidráulicos o con líquidos refrigerantes.



WHG



Espectroscopia de impedancia

Capacitivo en contacto con el fluido

Capacitivo sin contacto

Capacitivo continuo

Sensor de nivel tipo LT
Para nivel y temperatura.
Apto para aceites hasta 70 °C.



Longitud de la varilla [mm]	Descripción	Nº de pedido
2 x 2 salidas de conmutación de nivel / temperatura		
264	Para nivel y temperatura	LT8022
472	Para nivel y temperatura	LT8023
728	Para nivel y temperatura	LT8024

Ondas radar guiadas

Hidrostático

Óptico

Accesorios



Más información sobre accesorios y adaptadores en las páginas 22 - 23



Para aplicaciones industriales



Para zonas asépticas y fluidos viscosos

Versátil:

Sistema modular de sondas, utilización versátil.

Variable:

Las varillas se pueden acortar a su elección.

Fiable:

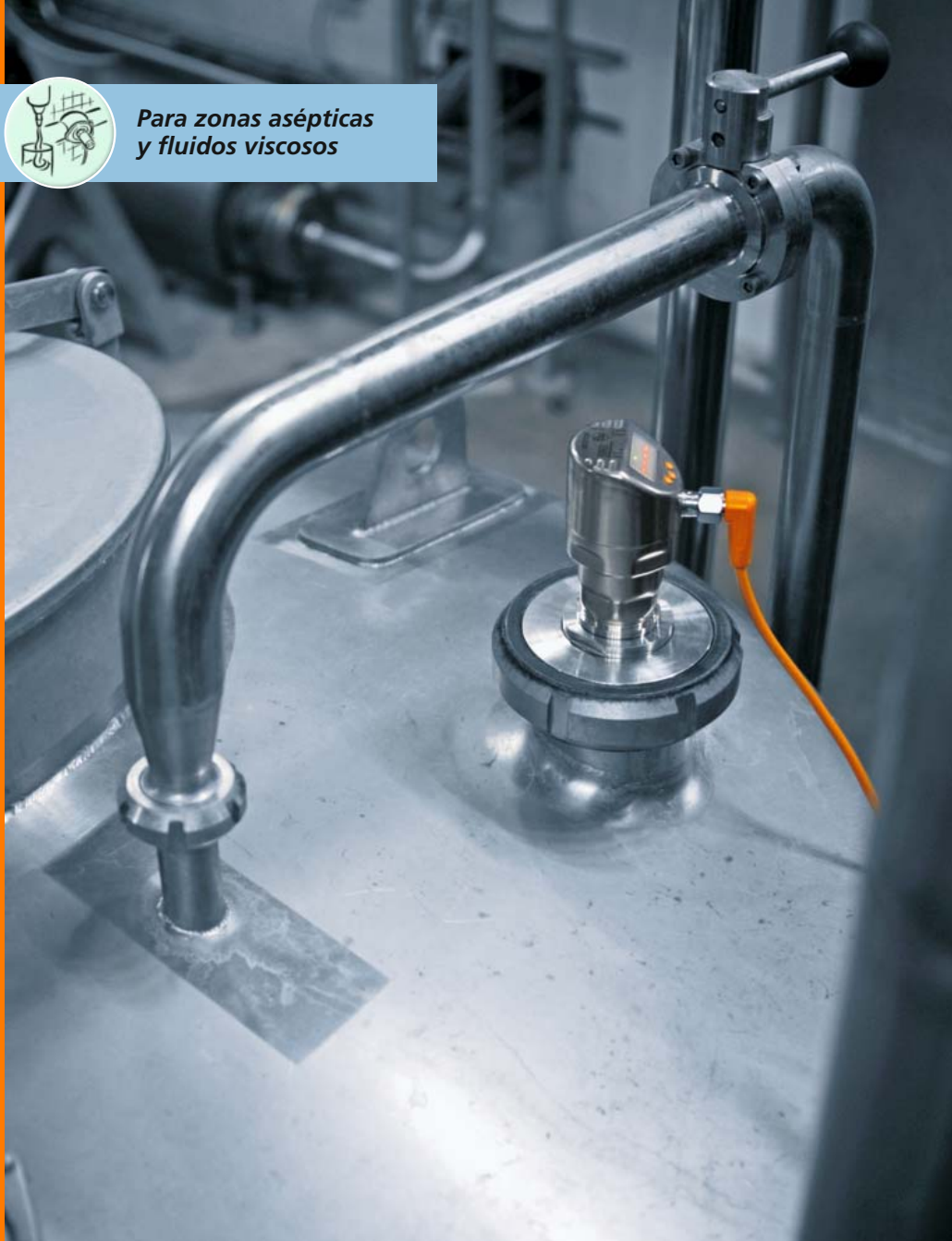
El principio de medición no se ve afectado por influencias térmicas.

Salidas opcionales:

Versiónes con 2 o 4 salidas de conmutación o con salida analógica de 4...20 mA / 0...10 V.

Opciones a elegir:

Versiónes con o sin pantalla.



Sensor de nivel tipo LR

Indicación y manejo en el equipo o a través de IO-Link.

Opcional con salida analógica o hasta 4 salidas de conmutación.

Longitudes de varilla disponibles entre 10...200 cm.

Versiónes disponibles según la WHG*.



Conexión de proceso	Nº de pedido
2 salidas de conmutación o 1 salida de conmutación y 1 salida analógica de 4...20 mA	
G 3/4 macho	LR2050
1 salida de conmutación y 1 salida analógica de 4...20 mA o 0...10 V	
G 3/4 macho	LR3000
3/4" NPT	LR3300

Conexión de proceso	Nº de pedido
2 salidas de conmutación	
G 3/4 macho	LR7000
3/4" NPT	LR7300
4 salidas de conmutación	
G 3/4 macho	LR8000
3/4" NPT	LR8300
4 salidas de conmutación / WHG	
G 3/4 macho	LR8010 ¹⁾

¹⁾Solo en combinación con varilla y tubo coaxial, véase página 14

Transmisor de nivel tipo LR

Para aplicaciones industriales.

Salida analógica escalable de 4...20 mA / 0...10 V.

Grado de protección IP 69K.

Sencilla configuración a través de IO-Link.



Conexión de proceso	Nº de pedido
1 salida analógica de 4...20 mA o 0...10 V	
G 3/4 macho	LR9020

* WHG = Ley Alemana de Aguas / German Federal Water Act



Medición continua de nivel con ondas radar guiadas. Para aplicaciones industriales y asépticas.



Espectroscopia de impedancia

Capacitivo en contacto con el fluido

Capacitivo sin contacto

Capacitivo continuo

Sensor de nivel tipo LR27 para aplicaciones asépticas
Indicación y manejo en el equipo o a través de IO-Link.
Temperatura del fluido -40...150 °C.
Resistente a presiones hasta 40 bares.
Longitudes de varilla disponibles entre 15...200 cm.



Conexión de proceso	Nº de pedido
2 salidas de conmutación o 1 salida de conmutación y 1 salida analógica de 4...20 mA	
Aseptoflex Vario G1	LR2750

Ondas radar guiadas

Hidrostático

Óptico

Accesorios



Más información sobre accesorios, varillas y tubos coaxiales en las páginas 14 - 15



Más información sobre accesorios y adaptadores en las páginas 22 - 23



Para aplicaciones industriales



Para zonas asépticas y fluidos viscosos

Sensor de nivel 3/4" NPT
Tipo LR3300
Tipo LR7300
Tipo LR8300



Sensor de nivel G 3/4 macho
Tipo LR2050
Tipo LR3000
Tipo LR7000
Tipo LR8000
Tipo LR8010 ¹⁾
Tipo LR9020



Varillas para sensores de nivel LR con 3/4" NPT o G 3/4 macho, aplicaciones industriales
Material inox (1.4404 / 316L)



¹⁾Solo en combinación con varilla o tubo coaxial



Longitud [mm]	Nº de pedido	Longitud [mm]	Nº de pedido
150	E43225	700	E43205
210	E43351	800	E43337
240	E43203	1000	E43207
265	E43352	1200	E43208
300	E43226	1400	E43209
450	E43204	1600	E43210
500	E43227	2000	E43353²⁾

²⁾Solo para el sensor tipo LR2050

Tubos coaxiales para sensores de nivel LR con G 3/4 macho, aplicaciones industriales
Material inox (1.4301 / 304)



Conexión de proceso	Longitud [mm]	Nº de pedido
G 3/4	150	E43230
	210	E43354
	240	E43211
	265	E43355
	300	E43228
	450	E43212
	500	E43229
	700	E43213
	800	E43336
	1000	E43214
	1200	E43215
	1400	E43216
1600	E43217	
2000	E43356²⁾	
G 3/4	700, con ranuras	E43333
	1200, con ranuras	E43334

²⁾Solo para el sensor tipo LR2050



Medición continua de nivel con ondas radar guiadas. Sondas y tubos coaxiales.

Sensor de nivel tipo LR2750 para aplicaciones asépticas



Espectroscopia de impedancia

Capacitivo en contacto con el fluido

Sondas para los sensores de nivel LR2750, aplicaciones asépticas
Material inox (1.4404 / 316L)



Longitud [mm]	Nº de pedido
150	E43345
300	E43346
500	E43340
700	E43347
1000	E43341
1500	E43348
2000	E43342

Capacitivo sin contacto

Capacitivo continuo



Conexión de proceso	Longitud [mm]	Nº de pedido
3/4" NPT	450	E43218
	700	E43219
	1000	E43220
	1200	E43223
	1400	E43224
	1600	E43221



Más información sobre accesorios y adaptadores en las páginas 22 - 23

Para más información sobre nuestra amplia gama de accesorios, visite www.ifm.com

Ondas radar guiadas

Hidrostático

Óptico

Accesorios



Para aplicaciones industriales

Robusto:

Principios de medición con resistencia a sobrecargas y buena estabilidad a largo plazo.

Versátil:

Sensores compactos con y sin pantalla.

Preciso:

Célula de medición cerámica capacitiva y piezoresistiva.



Sensor de presión tipo PA

Transmisor de presión de 2 hilos.
Célula de medición cerámica capacitiva.



Conexión de proceso	Rango de medición de la presión relativa [mbar]	Nº de pedido	Rango de medición de la presión relativa [mbar]	Nº de pedido
Salida analógica de 4...20 mA			Salida analógica de 0...10 V	
G 1/4 hembra	0...1000	PA3027	0...1000	PA9027
G 1/4 hembra	0...250	PA3028	0...250	PA9028
G 1/4 macho	0...250	PA3528		
G 1/4 macho	0...100	PA3589		

Sonda sumergible tipo PS

Cable PUR o FEP para una alta resistencia a los fluidos.

Versión con homologación ATEX para el grupo I cat. M1 y el grupo II cat. 1G y 1D.

Compensación de la presión atmosférica mediante un tubo de venteo integrado en el cable.



Rango de medición de la presión relativa [mbar]	Cable [m]	Nº de pedido
Para aplicaciones estándar, homologación CE		
0,25	PUR, 5	PS3208
0,6	PUR, 10	PS3407
0,6	PUR, 15	PS3427
0,6	PUR, 30	PS3607
1	PUR, 15	PS3417
1	PUR, 30	PS3617

Rango de medición de la presión relativa [mbar]	Cable [m]	Nº de pedido
Para alta resistencia a fluidos, homologación CE		
0,25	FEP, 5	PS4208
0,6	FEP, 10	PS4407
1	FEP, 15	PS4417
Para zonas explosivas, homologaciones CE, Ex, GL		
0,25	FEP, 5	PS308A
0,6	FEP, 10	PS307A
1	FEP, 15	PS317A



Medición hidrostática continua de nivel en aplicaciones industriales.

Para aplicaciones en tanques y aguas en circulación.



Más información sobre accesorios y adaptadores en las páginas 22 - 23

Sensor de presión tipo PN

Pantalla de 2 colores programable, LED de gran visibilidad para los puntos de conmutación.

Conexión de proceso orientable.

Manejo mediante 3 botones en relieve.



Conexión de proceso	Rango de medición de la presión relativa [mbar]	Nº de pedido	Rango de medición de la presión relativa [mbar]	Nº de pedido
2 salidas de conmutación			1 salida de conmutación y 1 salida analógica de 4...20 mA / 0...10 V	
G 1/4 hembra	0...1000	PN7097	0...1000	PN3097
G 1/4 macho	0...1000	PN7597	0...1000	PN3597
2 salidas de conmutación o 1 salida de conmutación y 1 salida analógica de 4...20 mA / 0...10 V, escalable				
G 1/4 hembra	0...1000	PN2097	-12,5...250	PN2098
G 1/4 macho	0...1000	PN2597	-12,5...250	PN2598
G 1/4 hembra	-500...500	PN2169		
G 1/4 macho	-500...500	PN2569		

Sensor de presión tipo PG

Óptima legibilidad gracias al indicador electrónico de aguja.

Esfera giratoria.

Indicación de la tendencia o de los valores mínimos y máximos.



Conexión de proceso	Rango de medición de la presión relativa [mbar]	Nº de pedido
1 salida de conmutación y 1 salida analógica de 4...20 mA / 20...4 mA, escalable		
G 1/2 macho	0...1000	PG2457
G 1/2 macho	0...250	PG2458
G 1/2 macho	0...100	PG2489

Espectroscopia de impedancia

Capacitivo en contacto con el fluido

Capacitivo sin contacto

Capacitivo continuo

Ondas radar guiadas

Hidrostático

Óptico

Accesorios



**Para zonas asépticas
y fluidos viscosos**

Aséptico:

La estanqueidad, los materiales y las homologaciones cumplen con los requisitos asépticos.

Robusto:

Célula de medición cerámica capacitiva con resistencia a sobrecargas y buena estabilidad a largo plazo.

Versátil:

Conexiones de proceso variables.

Preciso:

Elevada precisión total (0,2 %).

Apto para CIP/SIP:

Elevada resistencia a temperaturas y compensación electrónica de la temperatura.



Sensor de presión tipo PG

Legibilidad óptima mediante indicador electrónico de aguja.

Esfera giratoria.

Indicación de la tendencia o de los valores mínimos y máximos.









Conexión de proceso	Rango de medición [bar]	Nº de pedido
1 salida de conmutación y 1 salida analógica de 4...20 mA / 20...4 mA, escalable		
	-0,01...0,1	PG2789
Aseptoflex Vario G1 macho	-0,01...0,25	PG2798
	-0,05...1	PG2797
	-1...1	PG2799
Junta cónica G1 macho	-0,01...0,1	PG2889
	-0,01...0,25	PG2898
	-0,05...1	PG2897
	-1...1	PG2899



Medición hidrostática continua de nivel en aplicaciones asépticas.

Para aplicaciones en tanques grandes.



-  **IO-Link**
-  **IP 69 K**
-  **EHEDG**
-  **A³**
-  **EC 1935 / 2004**
-  **FDA**



- Espectroscopia de impedancia**
- Capacitivo en contacto con el fluido**
- Capacitivo sin contacto**
- Capacitivo continuo**

Sensor de presión tipo PI

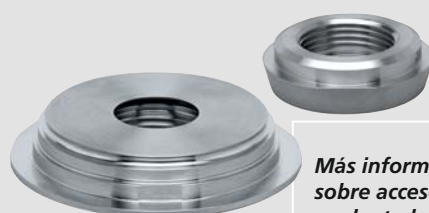
Salida analógica programable con funcionamiento de 2 hilos.

Salida de conmutación adicional con funcionamiento de 3/4 hilos.



Conexión de proceso	Rango de medición [bar]	Nº de pedido
1 salida de conmutación y 1 salida analógica de 4...20 mA / 20...4 mA		
	-0,01...0,1	PI2789
Aseptoflex Vario G1 macho	-0,01...0,25	PI2798
	-0,05...1	PI2797
	-1...1	PI2799
Junta cónica G1 macho	-0,01...0,1	PI2889
	-0,01...0,25	PI2898
	-0,05...1	PI2897
	-1...1	PI2899

- Ondas radar guiadas**
- Hidrostático**



Más información sobre accesorios y adaptadores en las páginas 22 - 23

- Óptico**
- Accesorios**



Para aplicaciones industriales

A mayor distancia:

Detección óptica de nivel de materiales a granel y fluidos no transparentes, para niveles de llenado hasta 9,8 m.

Práctico:

Rango de detección escalable con función de ventana.

Detección fiable:

Apto para aplicaciones con supresión de fondo.

Montaje flexible:

Amplia gama de componentes de fijación.



Sensor fotoeléctrico de distancia con medición del tiempo de vuelo, tipo O1D

Resistente a la luz externa hasta 100.000 lux.

2 salidas de conmutación, una de ellas configurable como salida analógica.

Pantalla alfanumérica de 4 dígitos.



Rango de medición [m]	Conexión	Diámetro del punto luminoso [mm]	Nº de pedido
2 salidas de conmutación o 1 salida de conmutación y 1 salida analógica de 4...20 mA / 0...10 V, escalable			

0,2...9,8	Conector M12	< 15 x 15	O1D300
-----------	--------------	-----------	--------

Haga su pedido ahora en www.ifm.com



Medición óptica continua de nivel. Para grandes distancias y sin contacto con el fluido.



Espectroscopia de impedancia

Capacitivo en contacto con el fluido

Capacitivo sin contacto

Capacitivo continuo

Accesorios



Nº	Descripción	Nº de pedido
Accesorios de montaje		
①	Escuadra de fijación, inox (1.4404 / 316L)	E21120
②	Set de montaje con cilindro de fijación para varilla Ø 12 mm	E2D101
③	Adaptador de montaje con conexión de proceso G1 macho	E21224
④	Varilla, 100 mm, Ø 12 mm, rosca M10, inox	E20938
⑤	Varilla, 200 mm, Ø 12 mm, rosca M10, inox	E20940
⑥	Cubo para fijación en perfil de aluminio, rosca M10, inox	E20951
Sistemas de protección de equipos		
⑦	Tapa de protección transparente de vidrio	E21171
⑦	Tapa de protección transparente de PMMA	E21133
⑧	Módulo de refrigeración	E21248

Ondas radar guiadas

Hidrostático

Óptico

Accesorios



Para aplicaciones industriales



Para zonas asépticas y fluidos viscosos

Para más información sobre nuestra amplia gama de accesorios, visite www.ifm.com

Adaptadores G 1/2 para tipo LMT

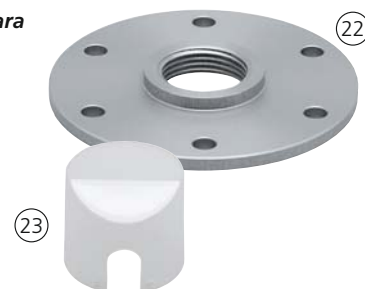


N°	Conexión de proceso	N° de pedido	N° de pedido con abertura para fugas
Adaptadores de montaje para aplicaciones industriales y asépticas			
1	Clamp 1 - 1,5"	E33401	E43311
	Clamp 2"	E33402	E43312
2	Racor a soldar DN25	E43304	-
	Racor a soldar DN40	E43305	-
3	Varivent tipo F DN25, D = 50	E43306	-
	Varivent tipo N DN40...150, D = 68	E43307	-
4	Racor de rosca G 3/4	E43302	-
	Racor de rosca G 1	E43303	-
	Racor de rosca 3/4" NPT	E43313	-
5	Racor para tubos DN25 SMS	E33430	-
	Tapones de cierre G 1/2	E43308	-
Racores a soldar para aplicaciones industriales y asépticas			
6	Versión collarín G 1/2 Ø 45 mm	E30056	E43315
7	Versión esférica G 1/2 Ø 35 mm	E30055	-
8	Para depósitos G 1/2 Ø 30 mm	E43300	E43309
	Para tuberías G 1/2 Ø 29 mm	E43301	E43310
9	Versión larga G 1/2 Ø 50 mm	E43319	-
10	Mandril de soldadura G 1/2	E43314	-
Piezas en T para aplicaciones industriales y asépticas			
	Pieza en T DN25	E43316	-
11	Pieza en T DN40	E43317	-
	Pieza en T DN50	E43318	-
Racores a soldar variables			
12	Racor a soldar para el tipo LMT104 ¹⁾	E43349	-
	Racor a soldar para el tipo LMT105 ¹⁾	E43322	-

1) Solo en combinación con el adaptador G 1/2 hembra



Adaptadores para los tipos LR, LK



Accesorios

Adaptadores para sensores de nivel en aplicaciones industriales y asépticas.

Adaptador G1 macho / Aseptoflex Vario para tipos PG, PI, LR



Nº	Conexión de proceso	Nº de pedido	Nº de pedido con abertura para fugas
Adaptadores de montaje para aplicaciones industriales y asépticas			
13	Clamp 1 - 1,5"	E33201	E33208
	Clamp 2"	E33202	E33209
	Racor a soldar DN32	E33211	-
	Racor a soldar DN40	E33212	-
14	Racor a soldar DN50	E33213	-
	Adaptador de proceso universal Rd52	E33340	-
	Racor para tubos DIN 11864-1 A-BS	-	E33304
15	Varivent tipo F DN25, D = 50	E33221	E33228
	Varivent tipo N DN40...150, D = 68	E33222	E33229
16	Brida DRD, D = 65	E33242	-
Racores a soldar para aplicaciones industriales y asépticas			
17	Racor a soldar Ø 50 mm	E30122	E30130
	Tapones de cierre	E30128	-

Adaptadores para los tipos LI, LK, LT



Nº	Descripción	Nº de pedido
Adaptadores de montaje		
18	Abrazadera de fijación Ø 16 mm	E43000
19	Racor a soldar Ø 50 mm	E43002
	Adaptador de montaje G 3/4	E43003
20	Adaptador de montaje G 1	E43004
	Adaptador de montaje 3/4" NPT	E43012
Sistemas de protección de equipos		
	Tubo aislante térmico, longitud 132 mm	E43103
21	Tubo aislante térmico, longitud 264 mm	E43100
	Tubo aislante térmico, longitud 472 mm	E43101
	Tubo aislante térmico, longitud 728 mm	E43102

Nº	Descripción	Nº de pedido
Adaptadores de montaje		
22	Brida plana 73 - 90 / G 3/4	E43201
	Brida plana 65 - 80 / G 3/4	E43202
Sistemas de protección de equipos		
23	Tapa de protección	E43910

¿Desea encontrar el conector adecuado?
www.ifm.com

Espectroscopia de impedancia

Capacitivo en contacto con el fluido

Capacitivo sin contacto

Capacitivo continuo

Ondas radar guiadas

Hidrostático

Óptico

Accesorios

Visite nuestra página web:

www.ifm.com/es

Más de 70 sedes en todo el mundo –
visite nuestra página web www.ifm.com

ifm electronic s.l.

Parc Mas Blau
Edificio Inbisa
C/ Garrotxa 6-8
08820 El Prat de Llobregat
Tel. +34 / 93 / 479 30 80
Fax +34 / 93 / 479 30 86
E-mail: info.es@ifm.com



ifm – close to you!

Gama de productos
de ifm:



**Sensores
de posición**



**Sensores
para control
de movimiento**



**Procesamiento
industrial
de imágenes**



**Tecnología
de seguridad**



**Sensores
de proceso**



**Comunicación
industrial**



**Sistemas
de identificación**



**Sistemas para
mantenimiento
preventivo condicional
de máquinas**



**Sistemas
para aplicaciones
móviles**



**Sistemas
de conexión**



Accesorios